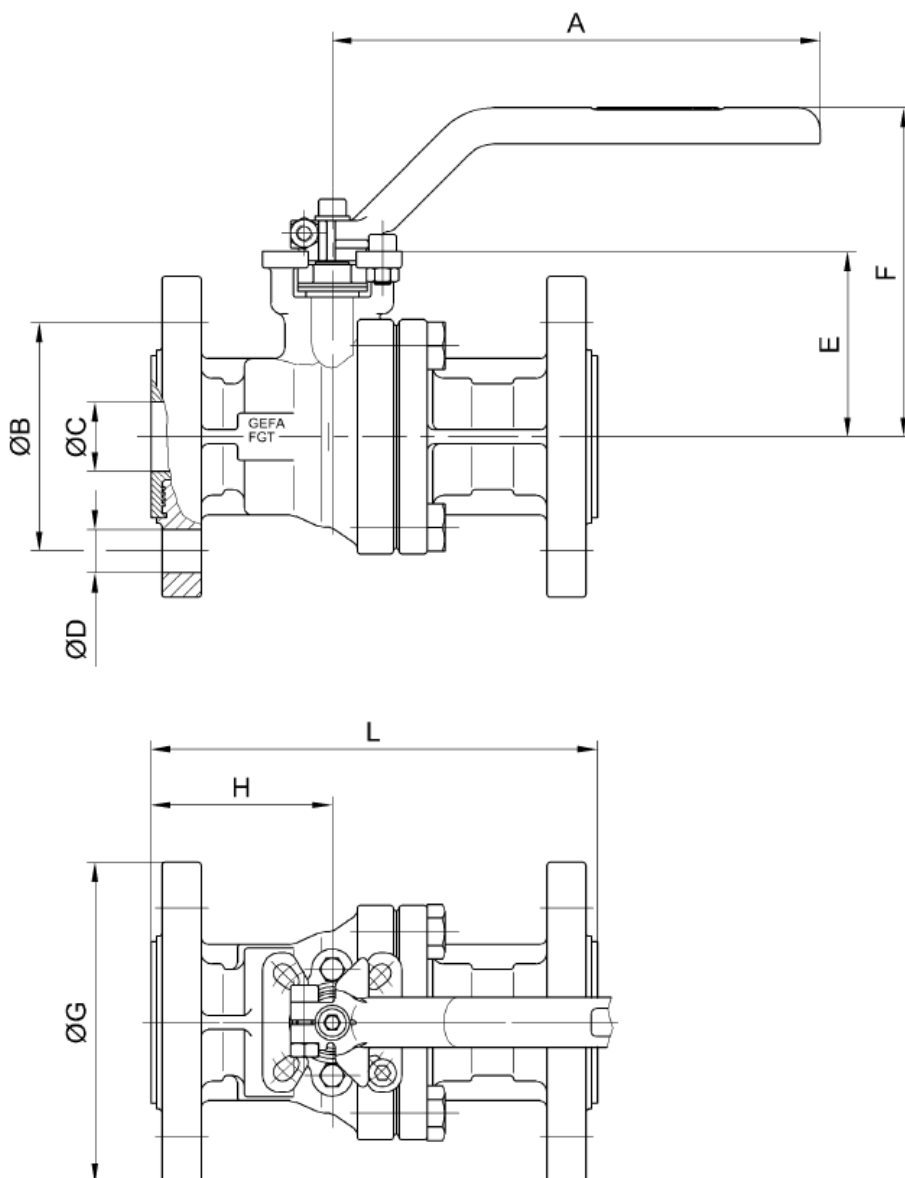


| Nr części<br>Part no. | Opis                     | Description             | Materiał<br>FGT76763TP                   |
|-----------------------|--------------------------|-------------------------|--|
| 1                     | Korpus                   | Body                    | 1.4408 / PFA                             |
| 2                     | Część korpusu            | Body connector          | 1.4408 / PFA                             |
| 3                     | Kula                     | Ball                    | 1.4408 / PFA                             |
| 4                     | Walek sterujący          | Stem                    | 1.4313 / PFA                             |
| 5*                    | Pierścień osadzenia      | Seat                    | PTFE                                     |
| 6*                    | Uszczelka wałka ster.    | Packing                 | PTFE                                     |
| 7                     | Pierścień dławicy        | Gland flange            | 1.4308                                   |
| 8                     | Dławica                  | Gland                   | 1.4301                                   |
| 9                     | Sprężyna krążkowa        | Disc spring washer      | 1.4310                                   |
| 10                    | Śruba sześciokątna       | Hexagon screw           | DIN 933 - A2 / Stainless steel           |
| 11                    | Śruba sześciokątna       | Hexagon screw           | DIN 933 - A2 / Stainless steel           |
| 12                    | Dźwignia ręczna          | Hand lever              | 1.4308                                   |
| 13                    | Śruba cylindr. /nakrętka | Cylinder screw / nut    | DIN 912 / DIN 934 - A2 / Stainless steel |
| 14                    | Śruba cylindr. /nakrętka | Cylinder screw / nut    | DIN 912 / DIN 934 - A2 / Stainless steel |
| 15                    | Śruba cylindr. /tarcza   | Cylinder screw / washer | DIN 912 / DIN 934 - A2 / Stainless steel |

\* = części zużywające się (zastaw naprawczy)

\*= wearing parts (repair kit)

Wybór innego materiału na zapytanie  
Other materials available



**MULTITOP**

**Przyłącze napędu:**  
DIN 3337 / ISO 5211

**Długość zabudowy:**  
DIN 3202 – F1  
EN 558-1 – Typoszereg 1

**Kołnierze:**  
DIN 2501 – PN10 - PN40  
ASME B16.5 – Klasa 150

**MULTITOP**

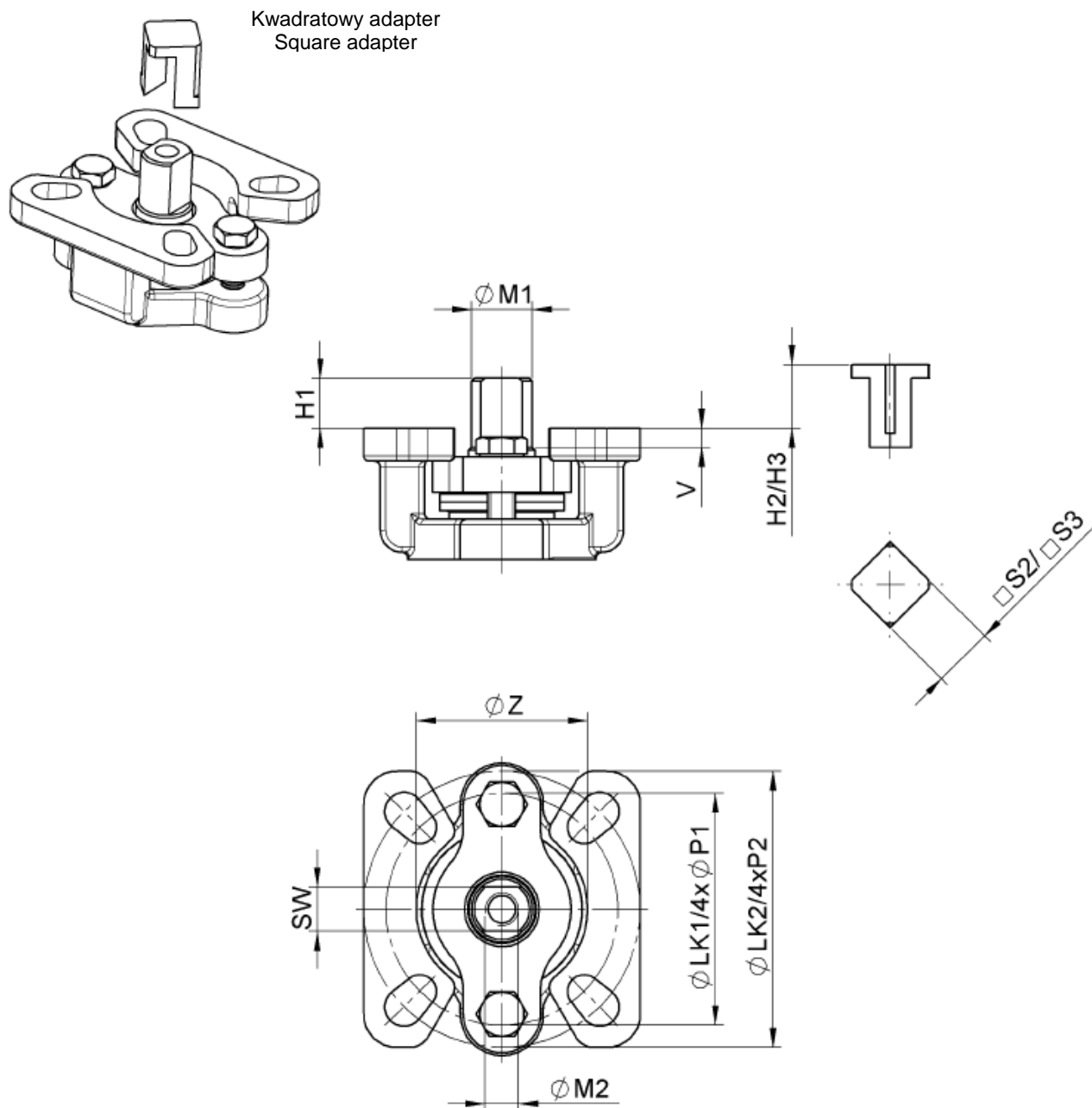
**Mounting plate:**  
DIN 3337 / ISO 5211

**Face to face dimension:**  
DIN 3202 – F1  
EN 558-1 – line 1

**Flanges:**  
DIN 2501 – PN10 - PN40  
ASME B16.5 – Class 150

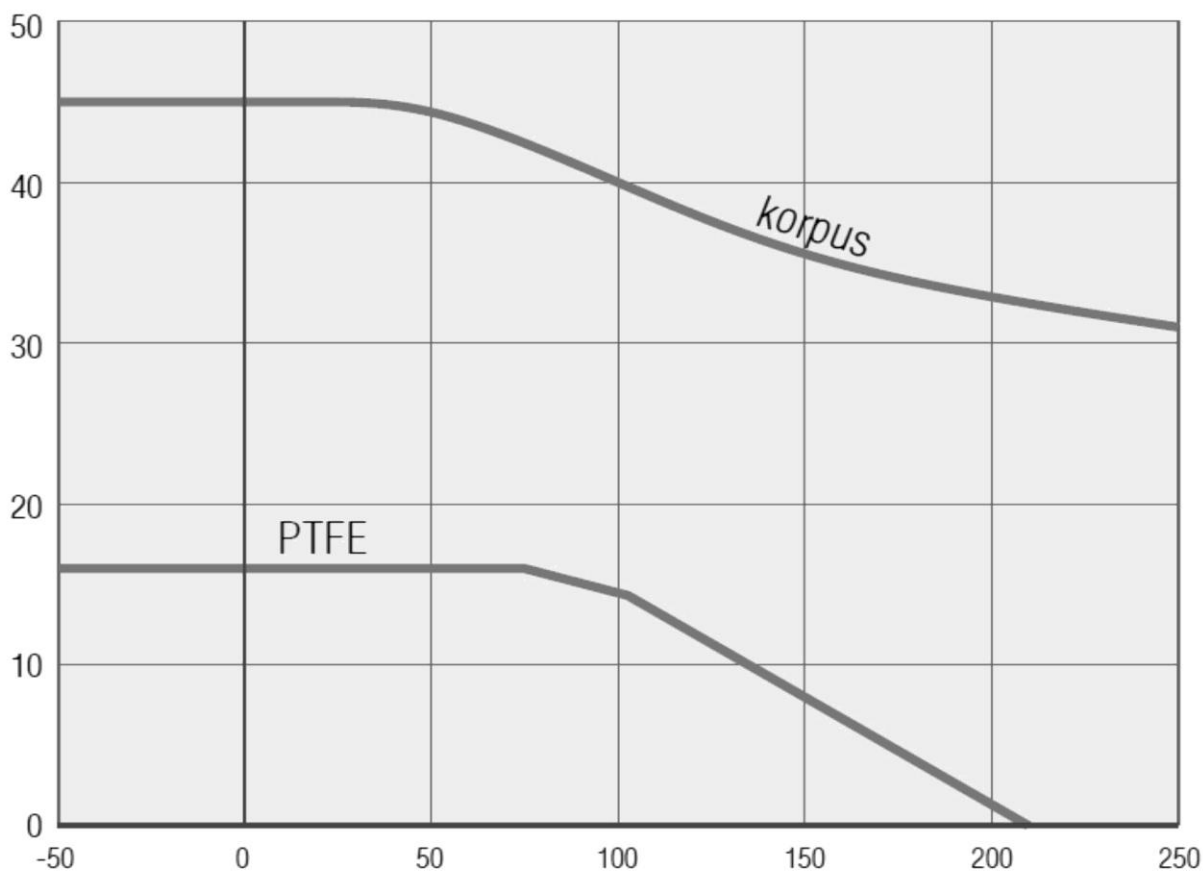
| DN | NPS    | A   | ØB      |          | ØC | ØD      |          | E  | F   | ØG  | H   | L   | kg   |
|----|--------|-----|---------|----------|----|---------|----------|----|-----|-----|-----|-----|------|
|    |        |     | PN10-40 | Class150 |    | PN10-40 | Class150 |    |     |     |     |     |      |
| 15 | 1/2"   | 160 | 65      | 60,5     | 17 | 4x14    | 4x15,7   | 53 | 102 | 95  | 58  | 130 | 2,5  |
| 20 | 3/4"   | 160 | 75      | 69,9     | 20 | 4x14    | 4x15,7   | 56 | 104 | 105 | 65  | 150 | 3,3  |
| 25 | 1"     | 175 | 85      | 79,2     | 25 | 4x14    | 4x15,7   | 67 | 120 | 115 | 65  | 160 | 4,2  |
| 32 | 1 1/4" | 175 | 100     | 88,9     | 32 | 4x18    | 4x15,7   | 72 | 125 | 140 | 75  | 180 | 5,7  |
| 40 | 1 1/2" | 220 | 110     | 98,6     | 40 | 4x18    | 4x15,7   | 83 | 140 | 150 | 85  | 200 | 7,3  |
| 50 | 2"     | 220 | 125     | 120,7    | 50 | 4x18    | 4x19,1   | 91 | 147 | 165 | 100 | 230 | 10,0 |

Waga włącznie z dźwignią ręczną / Weight including hand lever



| DN      | H1 | LK1 | LK2 | ØM1 | ØM2       | ØP1 | ØP2 | SW | V   | ØZ | Kwadratowy adapter / Square adapter |     |    |     |    |
|---------|----|-----|-----|-----|-----------|-----|-----|----|-----|----|-------------------------------------|-----|----|-----|----|
|         |    |     |     |     |           |     |     |    |     |    | DIN 3337<br>ISO 5211                | □S2 | H2 | □S3 | H3 |
| 15 / 20 | 8  | 42  | 50  | 9   | M5/9 tief | 6   | 7   | 7  | 2,5 | 31 | F04/F05                             | 11  | 12 | 14  | 16 |
| 25 / 32 | 9  | 42  | 50  | 11  | M6/9 tief | 6   | 7   | 8  | 3,5 | 31 | F04/F05                             | 11  | 12 | 14  | 16 |
| 40 / 50 | 13 | 50  | 70  | 14  | M6/9 tief | 7   | 9   | 10 | 4,5 | 36 | F05/F07                             | 14  | 16 | 17  | 19 |

## Wykres ciśnienie / temperatura



| DN  | Przyłącze napędu<br>Actuator mounting<br>connection | Moment obrotowy Nm<br>dla wody o temperaturze otoczenia,<br>materiał uszczelnienia PTFE/Szkło<br>Breakaway torque Nm<br>based on medium water at ambient<br>temperature, seat material<br>PTFE/glass | Wartości przepływu Kvs<br>Flow coefficient Kvs |
|-----|---|--|--|
|     | DIN 3337/ISO 5211                                   | Pełen przelot<br>Full bore   | Pełen przelot<br>Full bore                     |
| 15  | F04/F05   | 12   | 20   |
| 20  | F04/F05   | 12   | 40   |
| 25  | F04/F05   | 18   | 75   |
| 32  | F04/F05   | 25   | 130  |
| 40  | F05/F07   | 35   | 170  |
| 50  | F05/F07   | 55   | 270  |
| 65  | F07   | 65   | 526  |
| 80  | F07   | 85   | 789  |
| 100 | F10   | 124  | 1211   |

Momenty obrotowe odnoszą się do zaworów kulowych w stanie bezciśnieniowym.  
Mogą się one różnić w zależności od medium, temperatury, ciśnienia i częstotliwości pracy.

Breakaway torques refer to ball valves in depressurized condition.  
They may vary acc. to medium, temperature, pressure and frequency of operation.