

Nr części Part no.	Opis	Description	Materiał			
			SD566633BL	SD56663BL	SD566633EL	SD56663EL
1	Korpus przedni	Front body part	1.4408		1.4408	
2	Korpus tylny	Rear body part	1.4408		1.4408	
3	Płyta zasuwy	Gate	1.4301 chromowany twardo hard-chrome plated	1.4571 chromowany twardo hard-chrome plated	1.4301 chromowany twardo hard-chrome plated	1.4571 chromowany twardo hard-chrome plated
4*	Sznur	Round seal	NBR		EPDM	
5*	Uszczelka poprzeczna Compact	Compact cross seal	NBR		EPDM	
6*	Profil kątowy	Filling corner profile	NBR		EPDM	
7*	Uszczelka wgniatana	Ductile seal	Kempadyt / Kempadit			
8	Śruba przestawcza	Adjusting screw	Stal k/o / stainless steel			
9	Śruba	Screw	Stal k/o / stainless steel			

* = części zużywające się / Wearing parts

Materiał standardowy / Standard materials:

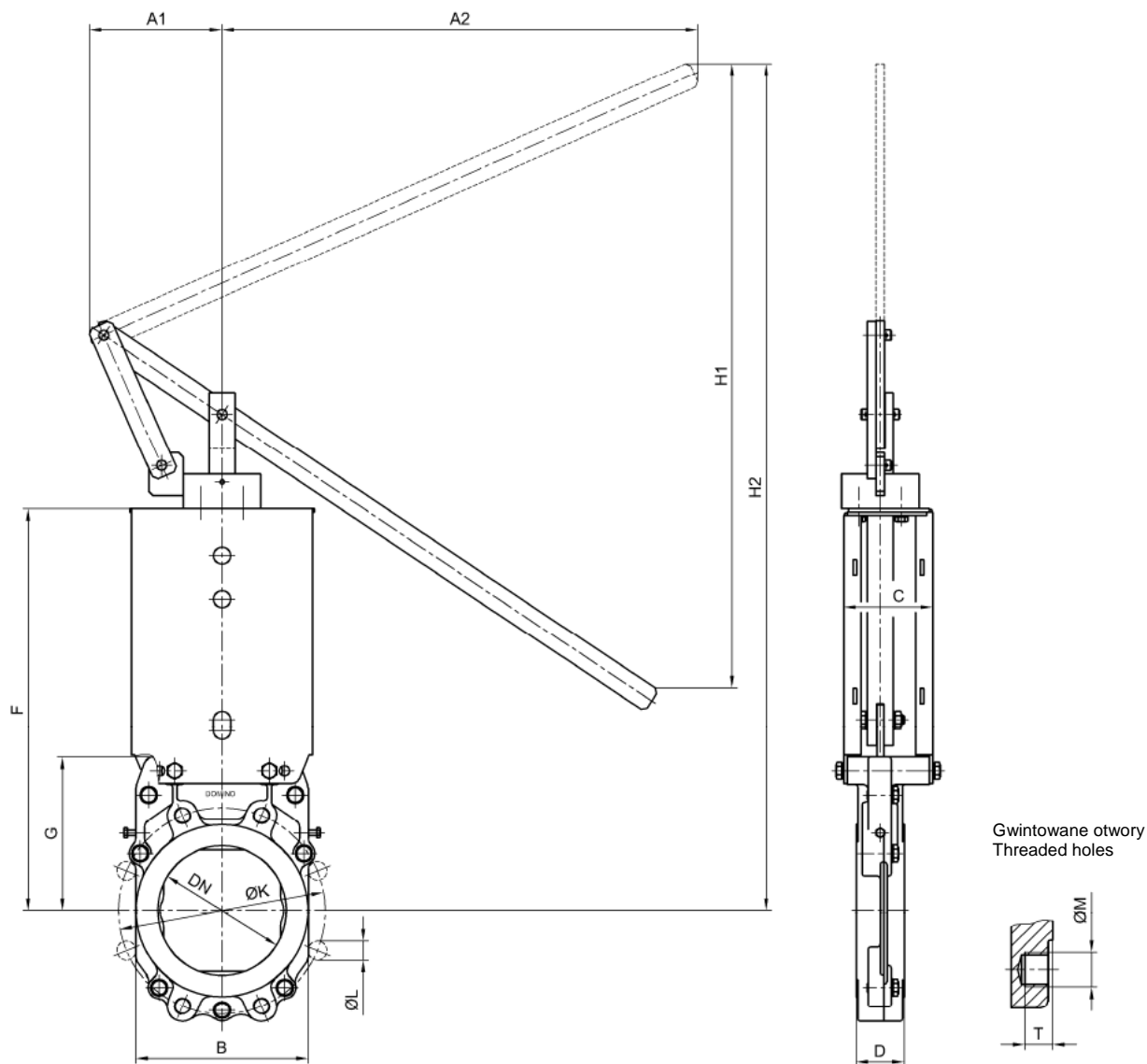
Nr części Part no.	Opis	Description	Oznaczenie materiałowe Material code				
1 + 2	Korpus	Body	66 = 1.4408				
3	Płyta zasuwy	Gate	633		663		
4	Sznur	Round seal	BL	EL	TP	VL	KP
5	Uszczelka poprzeczna Compact	Compact cross seal	BL	EL	TP	VL	-

633 = 1.4301 chromowany twardo / hard-chrome plated
663 = 1.4571 chromowany twardo / hard-chrome plated

BL = NBR
TP = PTFE
KP = włókna ceramiczne / ceramic fibre

EL = EPDM
VL = FPM (Viton)

Wybór innego materiału na zapytanie
Other materials available

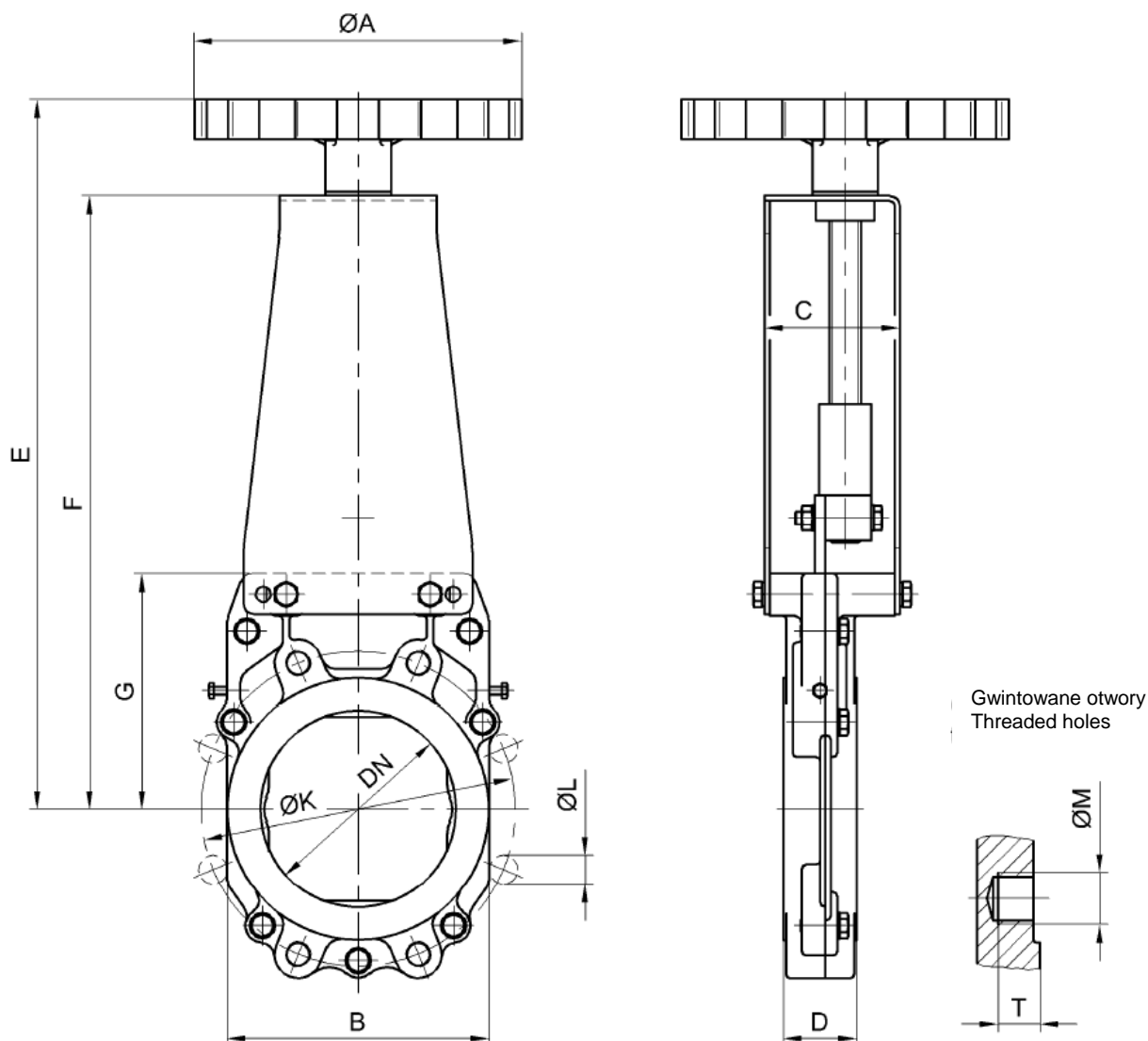


DN	NPS	A1	A2	B	C	D	F	G	H1	H2	ØK	ØL	ØM	T	kg
50	2"	115	425	121	91	43	252	110	285	485	125	-	4xM16	16	5
80	3"	115	425	130	91	46	270	128	425	655	160	4xØ18	4xM16	18	8
100	4"	120	480	148	96	52	335	138	590	810	180	4xØ18	4xM16	20	10
125	5"	120	480	175	96	56	353	155	715	945	210	4xØ18	4xM16	22	12
150	6"	110	695	200	104	56	467	179	1300	1375	240	4xØ22	4xM20	21	20
200	8"	135	850	250	104	60	497	209	1670	1660	295	4xØ22	4xM20	23	25

Maksymalne ciśnienie robocze:
Max. working pressure:

DN	Ciśnienie / pressure
50-150	10 bar
200	6 bar

Maksymalna różnica ciśnień podczas uruchamiania / max. differential pressure during operation: 2 bar

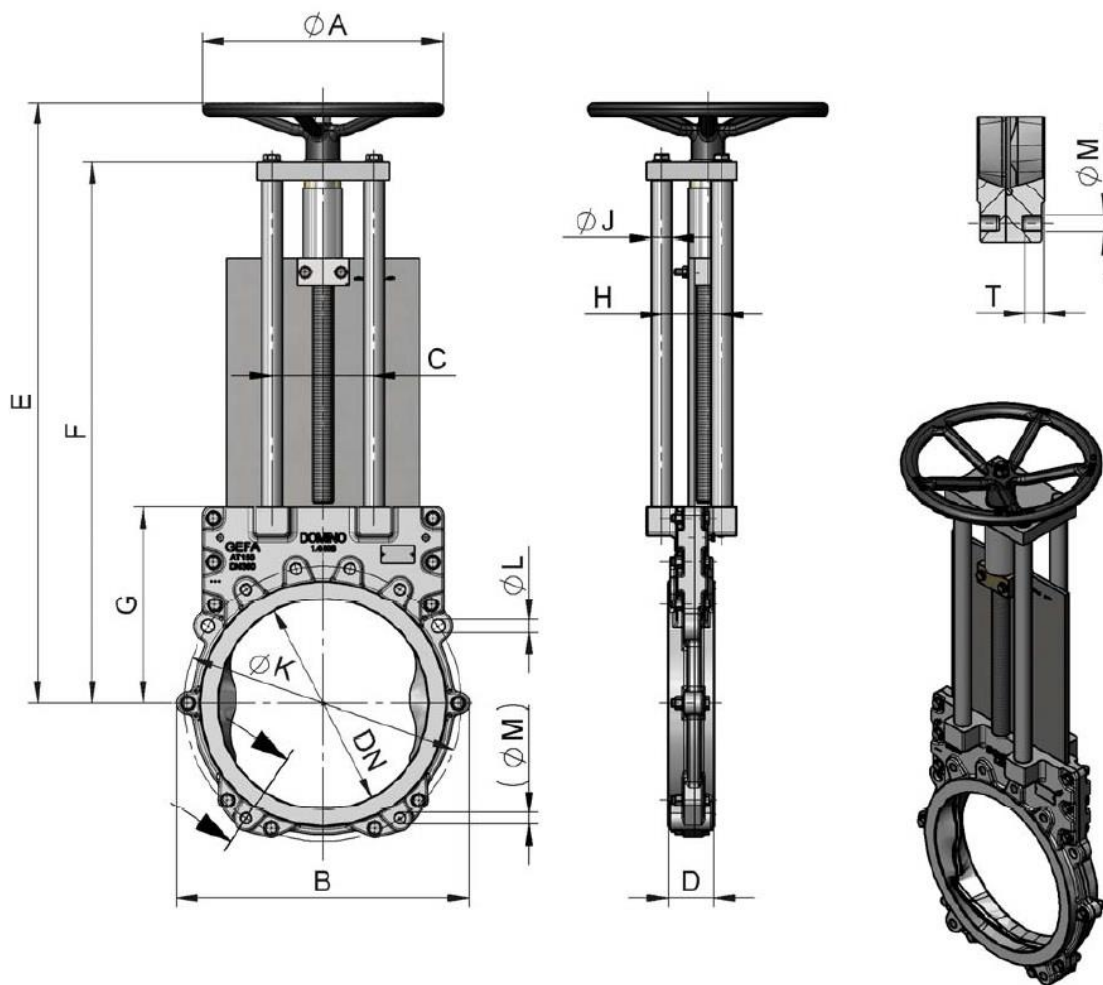


DN	NPS	ØA	B	C	D	E	F	G	ØK	ØL	ØM	T	kg
50	2"	150	121	91	43	320	252	110	125	-	4xM16	16	5,5
80	3"	150	130	91	46	337	270	128	160	4xØ18	4xM16	18	8,5
100	4"	200	148	96	52	404	335	138	180	4xØ18	4xM16	20	10,9
125	5"	200	175	96	56	422	353	155	210	4xØ18	4xM16	22	12,9
150	6"	250	200	104	56	541	467	179	240	4xØ22	4xM20	21	21,6
200	8"	250	250	104	60	571	497	209	295	4xØ22	4xM20	23	26,6
250	10"	300	328	141	68	734	643	240	350	6xØ22	6xM20	20	55,4
300	12"	400	378	141	78	769	673	270	400	6xØ22	6xM20	23	74,4

Maks. ciśnienie robocze:
Max. working pressure:

DN	Ciśnienie / pressure
50-150	10 bar
200-300	6 bar

Otwory gwintowane
Threaded holes



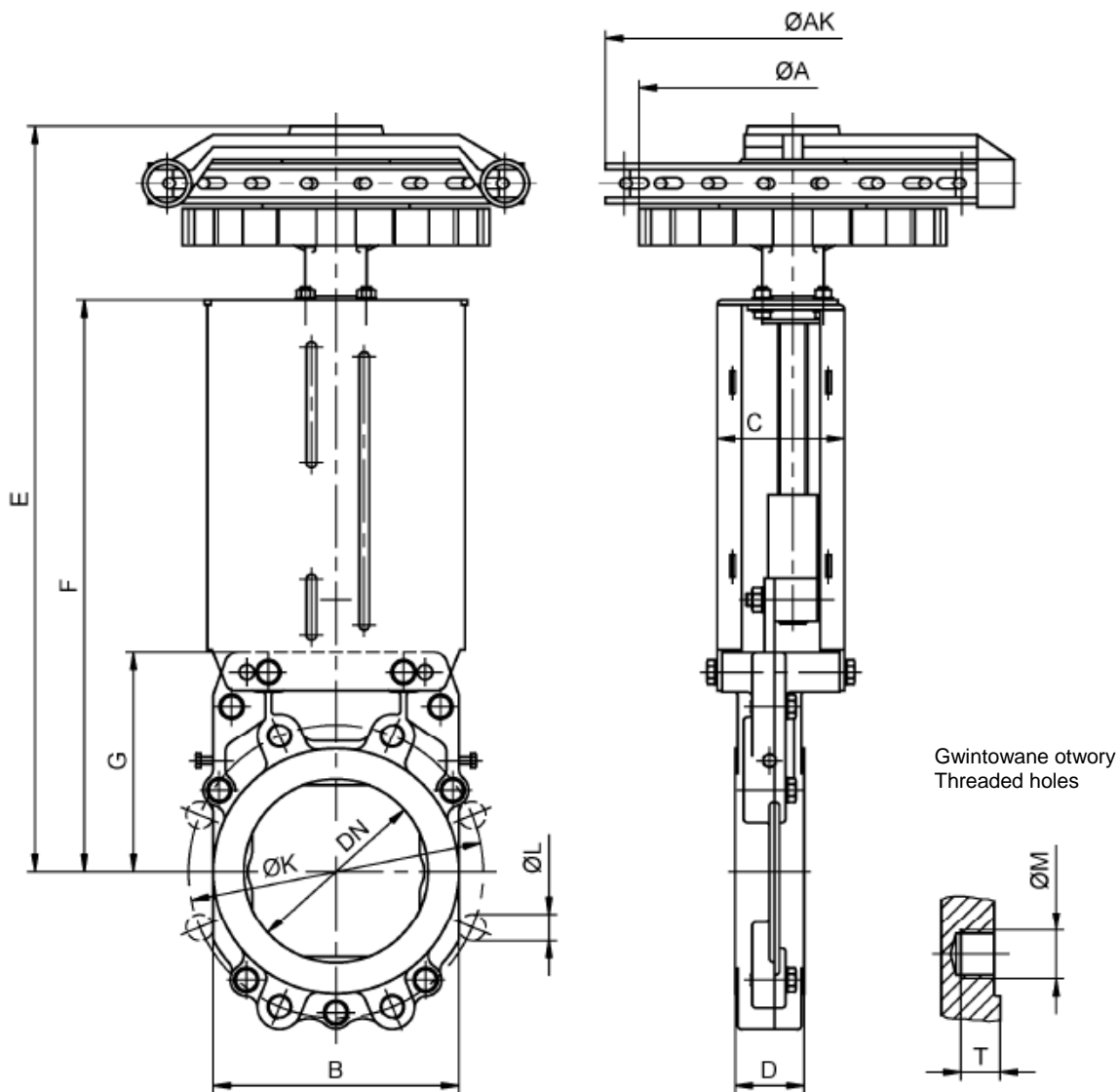
DN	NPS	ϕA	B	C	D	E	F	G	H	ϕJ	ϕK	ϕL	ϕM	T	kg
350	14"	400	486	170	78	1000	901	328	100	35	460	2x $\phi 22$	6xM20	22	103
400	16"	400	540	170	102	1030	931	358	100	35	515	2x $\phi 26$	6xM24	26	130

Maks. ciśnienie robocze:
Max. working pressure:

DN	Ciśnienie / pressure
350	4,0 bar
400	3,0 bar

Wymiary zasady nożowej serii AT150 z kołem łańcuchowym DN 50 – DN 300

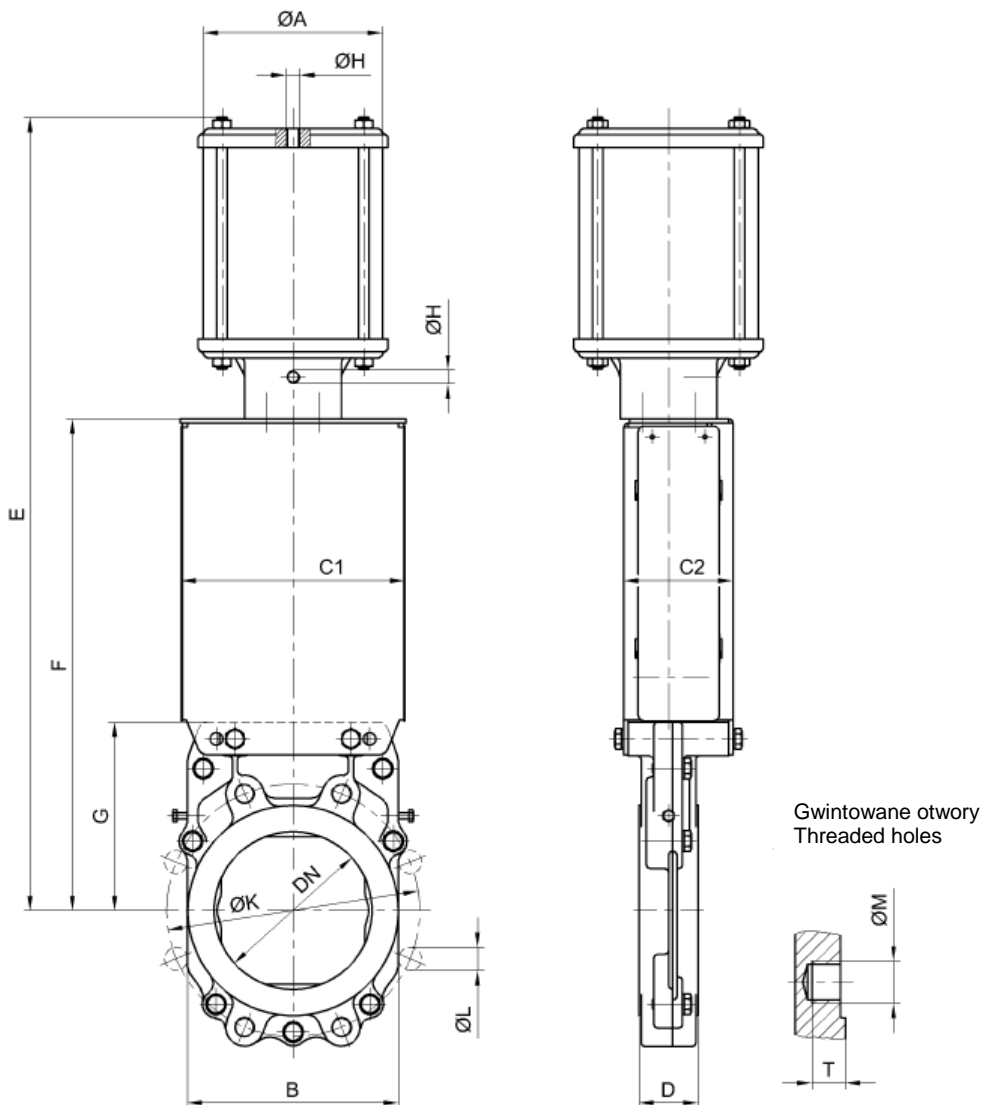
ul. Zakładowa 4D 62-510 Konin, Tel. 63 245 34 79, E-mail: gefa@hydro-tech.pl



DN	NPS	Koło łańcuch. Chain wheel Typ / type	ØA	ØAK	B	C	D	E	F	G	ØK	ØL	ØM	T	kg
50	2"	TRA - 1,5	200	223	121	91	43	384	252	110	125	-	4xM16	16	6,8
80	3"	TRA - 1,5	200	223	130	91	46	402	270	128	160	4xØ18	4xM16	18	9,8
100	4"	TRA - 1,5	200	223	148	96	52	468	335	138	180	4xØ18	4xM16	20	13,0
125	5"	TRA - 1,5	200	223	175	96	56	486	353	155	210	4xØ18	4xM16	22	15,0
150	6"	TRA - 2,5	250	286	200	104	56	606	467	179	240	4xØ22	4xM20	21	26,1
200	8"	TRA - 2,5	250	286	250	104	60	636	497	209	295	4xØ22	4xM20	23	32,1
250	10"	TRA - 2,5	300	286	328	141	68	799	643	240	350	6xØ22	6xM20	20	62,8
300	12"	TR - 3,5	400	459	378	141	78	834	673	270	400	6xØ22	6xM20	23	93,9

Maks. ciśnienie robocze:
Max. working pressure:

DN	Ciśnienie / pressure
50-150	10 bar
200-300	6 bar



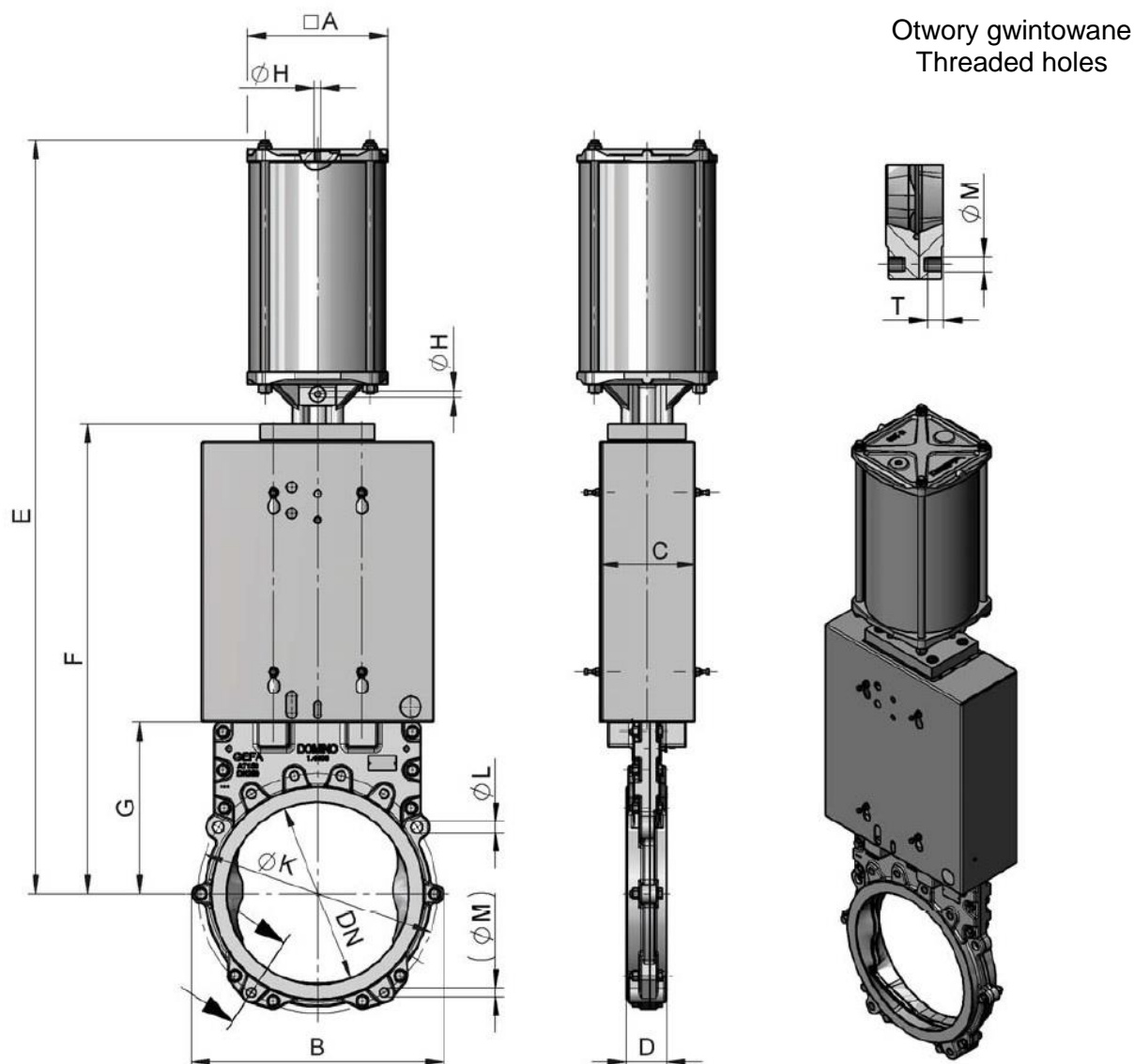
DN	NPS	P _D	ØA	B	C1	C2	D	E	F	G	ØH	ØK	ØL	ØM	T	kg
50	2"	10	80	121	97	91	43	407	252	110	R1/4"	125	-	4xM16	16	9
80	3"	8	80	130	97	91	46	455	270	128	R1/4"	160	4xØ18	4xM16	18	12
100	4"	8	100	148	142	96	52	547	335	138	R1/4"	180	4xØ18	4xM16	20	14
125	5"	5	100	175	142	96	56	590	353	155	R1/4"	210	4xØ18	4xM16	22	16
150	6"	6	160	200	212	104	56	753	467	179	R1/4"	240	4xØ22	4xM20	21	27
200	8"	5	160	250	212	104	60	833	497	209	R1/4"	295	4xØ22	4xM20	23	32
250	10"	5	200	328	310	141	68	1053	643	240	R1/4"	350	6xØ22	6xM20	20	78
300	12"	5	250	378	310	141	78	1163	673	270	R1/4"	400	6xØ22	6xM20	23	101

P_D [bar] = maks. różnica ciśnień przy uruchamianiu / max. differential pressure during operation

Ciśnienie powietrza sterującego cylindra / air pressure for cylinder: 6 bar

Maks. ciśnienie robocze:
Max. working pressure:

DN	Ciśnienie / pressure
50-150	10 bar
200-300	6 bar

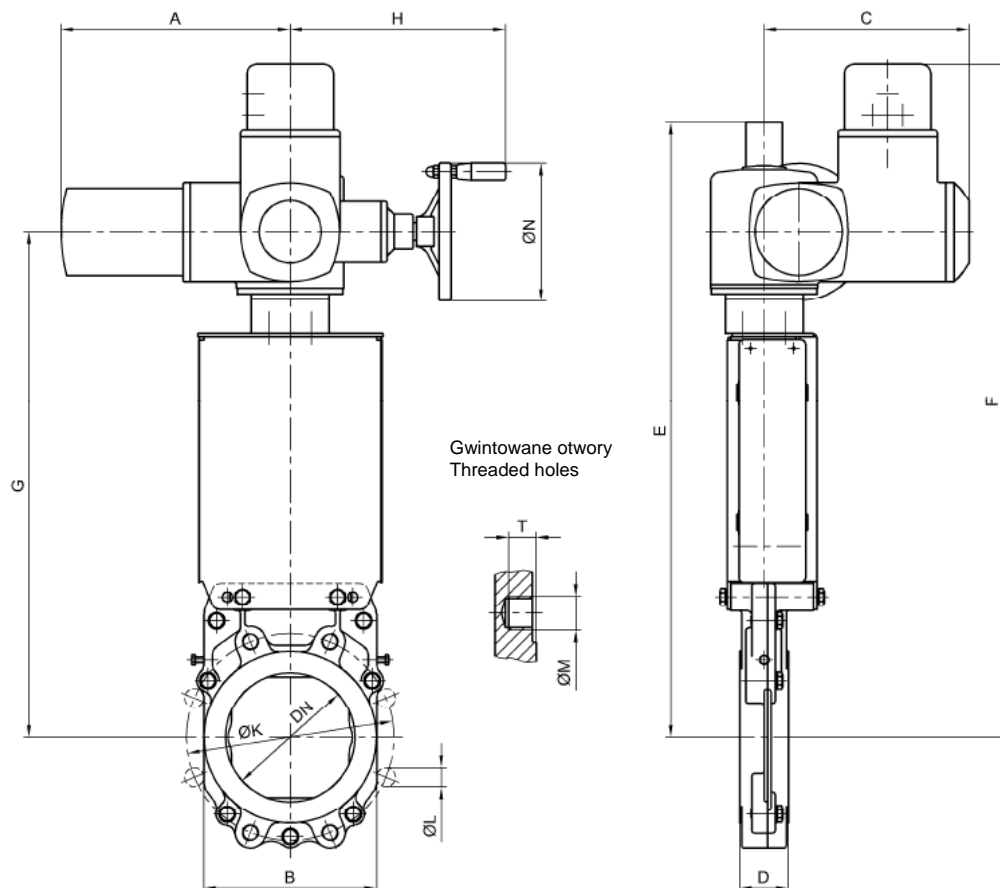


DN	NPS	P _D	Cyl.-Ø Cyl.-Ø	A	B	C	D	E	F	G	ØH	ØK	ØL	ØM	T	kg
350	14"	3	250	270	486	184	78	1448	901	328	G1/4"	460	2xØ22	6xM20	22	127
400	16"	3	250	270	540	184	102	1528	931	358	G1/4"	515	2xØ26	6xM24	26	156

P_D [bar] = maks. różnica ciśnień przy uruchamianiu / max. differential pressure during operation
Ciśnienie powietrza sterującego cylindra / air pressure for cylinder: 6 bar

Maks. ciśnienie robocze:
Max. working pressure:

DN	Ciśnienie / pressure
350	4,0 bar
400	3,0 bar



DN	NPS	Napęd Actuator	A	B	C	D	E	F	G	H	ØK	ØL	ØM	T	ØN	kg
50	2"	SA 07.5 / 07.6	265	121	238	43	452	580	370	249	125	-	4xM16	16	160	27
80	3"	SA 07.5 / 07.6	265	130	238	46	470	598	388	249	160	4xØ18	4xM16	18	160	30
100	4"	SA 07.5 / 07.6	265	148	238	52	535	663	453	249	180	4xØ18	4xM16	20	160	32
125	5"	SA 07.5 / 07.6	265	175	238	56	553	681	471	249	210	4xØ18	4xM16	22	160	34
150	6"	SA 07.5 / 07.6	265	200	238	56	667	795	585	249	240	4xØ22	4xM20	21	160	42
200	8"	SA 07.5 / 07.6	265	250	238	60	797	825	615	249	295	4xØ22	4xM20	23	160	47
250	10"	SA 07.5 / 07.6	265	328	238	68	993	971	761	249	350	6xØ22	6xM20	20	160	82
300	12"	SA 07.5 / 07.6	265	378	238	78	1073	1001	791	249	400	6xØ22	6xM20	23	160	99

Wymiary odnoszą się do standardowego napędu elektrycznego AUMA. Przy użyciu innego napędu wymiary ulegną zmianie.

Dimensions based on AUMA standard electric actuator. Dimensions change if other actuators are used.

Maks. ciśnienie robocze:

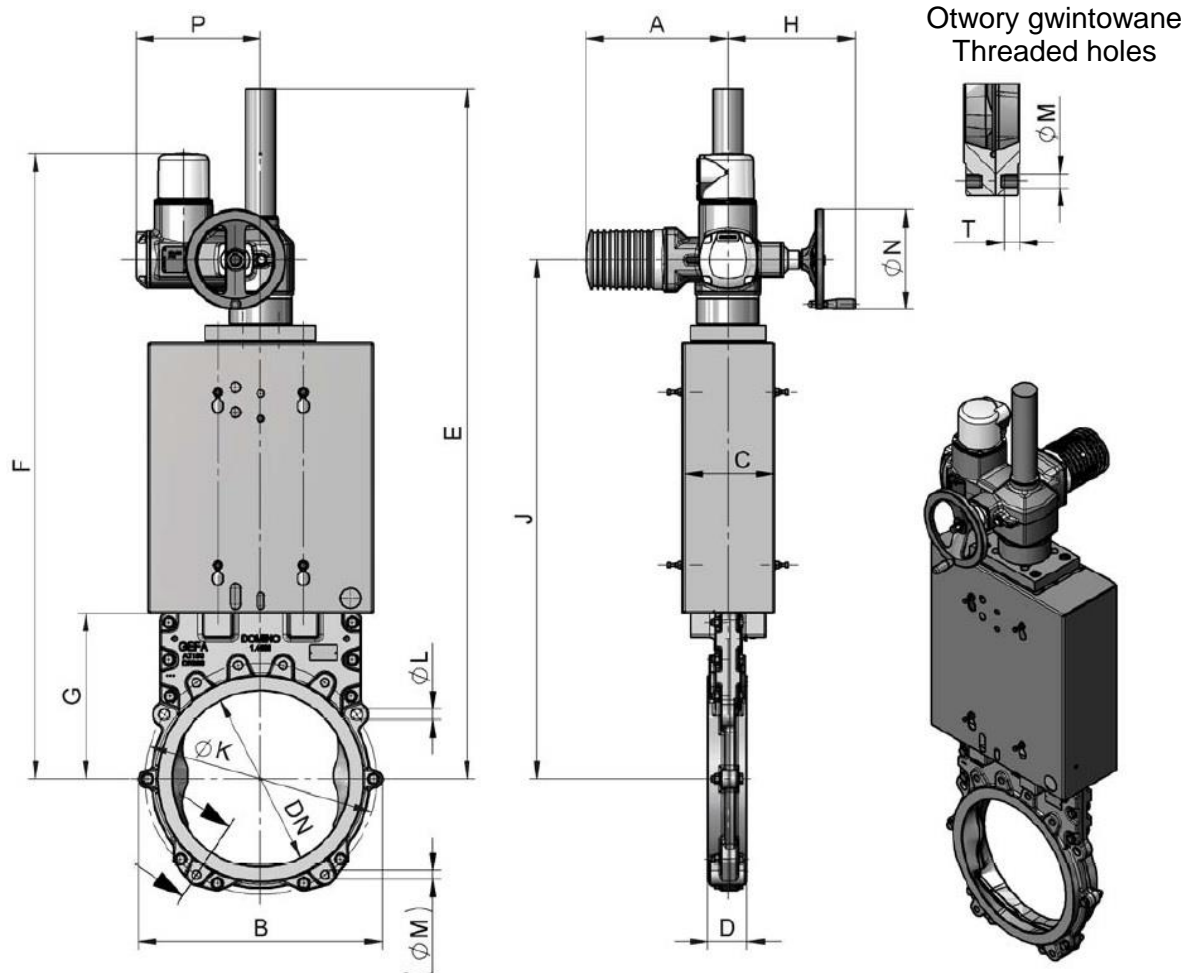
Max. working pressure:

DN	Ciśnienie / pressure
50-150	10 bar
200-300	6 bar

Maks. różnica ciśnienia podczas uruchamiania:

Max. differential pressure during operation:

DN	Ciśnienie / pressure
50-125	10 bar
150-200	6 bar
250-300	2,5 bar



DN	NPS	Napęd actuator	A	B	C	D	E	F	G	H	J	ØK	ØL	ØM	ØN	P	T	kg
350	14"	SA 10.2	283	486	184	78	1374	1244	328	254	1034	460	2xØ22	6xM20	200	248	22	187
400	16"	SA 10.2	283	540	184	102	1454	1274	358	254	1064	515	2xØ26	6xM24	200	248	26	215

Wymiary przedstawione dla standardowych napędów elektrycznych AUMA. Wymiary zmieniają się w przypadku użycia innych napędów.

Dimensions based on AUMA standard electric actuator. Dimensions change if other actuators are used.

Maksymalne ciśnienie robocze/max working pressure:

DN	Ciśnienie / pressure
350	4,0
400	3,0

Maks. różnica ciśnień podczas pracy:
Max differential pressure during operation:

DN	Ciśnienie / pressure
350/400	3,0